



dentalvista®

DENTAL PATIENT COMMUNICATION SOFTWARE



un sourire option Vista

www.dentalvista.fr

dentalvista® est un logiciel dentaire de communication patient, de prévisualisation des prothèses, du plan de traitement et d'édition de devis au format papier et numérique. Communiquer par l'image la meilleure solution prothétique et implantaire en sensibilisant et en informant vos patients de toutes les solutions à leur disposition en répondant au plus juste à leurs exigences en terme de confort, d'esthétique et de budget.

Visualiser

Répondre au besoin d'information des patients toujours plus soucieux de comprendre et de comparer les solutions techniques et esthétiques proposées par le praticien devient aujourd'hui un enjeu majeur lié aux évolutions du métier de chirurgien-dentiste.



Tranquilliser

dentalvista® propose l'édition de devis illustré et chiffré au format papier à imprimer ou à copier sur la clé USB du patient. Ce devis peut être accompagné d'une animation interactive et détaillée présentant les étapes du plan de traitement à envoyer par e-mail ou à copier sur la clé USB du patient pour une prise de décision post-consultation.

Impliquer

L'importance d'accompagner et d'aider vos patients dans leur décision se vérifie chaque jour. Dans cette optique, dentalvista® permet de valoriser votre image et celle de votre cabinet par l'utilisation d'un outil innovant à vocation participative.

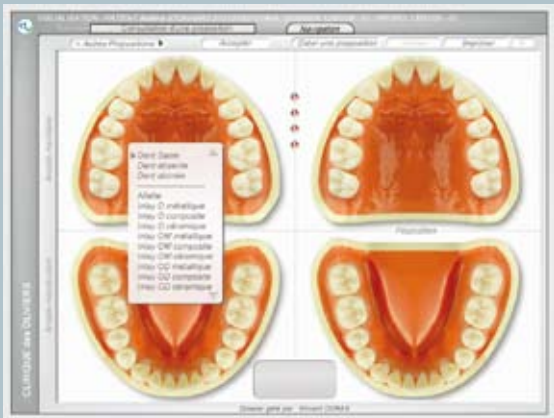
Accompagner

L'édition d'un devis papier ainsi que l'envoi par e-mail d'une animation chronologique et didactique du travail réalisable par le praticien permet au patient de visualiser et de consulter son projet de reconstruction prothétique ou implantaire en toute sérénité et à tout moment.

Sensibiliser

Faire comprendre et impliquer le patient en présentant en détail le déroulement des soins depuis la première intervention jusqu'à la solution prothétique ou implantaire finale clarifie la compréhension du patient et le conforte ainsi dans sa prise de décision tout en accentuant votre dimension de conseiller et de partenaire.





32 millions de combinaisons prothétiques et implantaire

Offrant plus de 32 millions de combinaisons prothétiques et implantaire, dentalvista® permet d'étudier toutes les configurations prothétiques et implantaire possibles et d'effectuer les tracés automatiques des châssis en fonction du cas clinique précis de vos patients.

Imagerie Haute Définition

Véritable outil de communication et d'aide à la décision indispensable à l'exercice quotidien, dentalvista® est équipé d'une imagerie buccale Haute Définition neutre et réaliste. Aucune apparition de sang ni de salive n'est visible à l'écran afin d'augmenter la motivation du patient et de ne pas provoquer chez lui un effet de recul voire de dégoût.



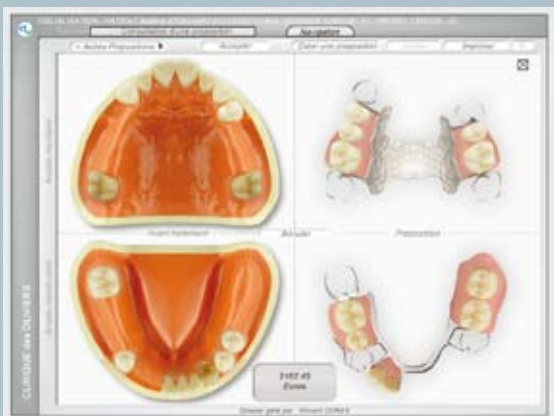
Animation interactive du plan de traitement

L'animation interactive du plan de traitement permet de présenter en détail le déroulement des soins depuis la première intervention jusqu'à la solution finale. Cette option permet de matérialiser de façon animée une méthode chronologique du plan de traitement favorisant une meilleure acceptation du patient par une motivation individualisée grâce à l'insertion de commentaires personnalisés.



Prévisualisation prothétique

La prévisualisation prothétique permet de faire découvrir au patient sa future prothèse en temps réel. Précise et réaliste, cette option permet une implication directe du patient et une argumentation facilitée pour le chirurgien-dentiste qui dispose d'un support de communication simple et efficace.



Interface ergonomique

dentalvista® est équipé d'une interface claire et puissante offrant un maximum de lisibilité de l'information. Son architecture ergonomique procure une facilité de navigation et une rapidité de consultation de l'ensemble des données du cabinet dentaire et des patients.



« J'ai bientôt 35 ans et mon dentiste m'a expliqué que j'avais besoin d'une prothèse dentaire. A l'issue de la consultation, il m'a envoyé par e-mail une animation personnalisée, chronologique et didactique très claire illustrant toutes les étapes nécessaires pour retrouver mon plus joli sourire. J'ai pu les visualiser tranquillement à la maison. Je ne pensais pas que mon cas nécessitait autant de travail. Ces explications ont contribué à me rassurer et à me convaincre. Maintenant, ça y est, j'attends avec impatience la fin de mes soins et ma prothèse ! »



Télécharger la vidéo, la brochure et le tutoriel PC et Mac de dentalvista® sur www.dentalvista.fr

CONFIGURATION REQUISE

Windows



Windows® 2000, XP et Vista
Processeur Intel® Pentium® III 600 MHz ou supérieur
Mémoire vive (RAM) minimum 512 Mo
500 Mo d'espace disque disponible sur le lecteur système
1 Go sur le lecteur d'exploitation
Lecteur CD ROM ou DVD ROM
Moniteur VGA (1024 x 768) 256 couleurs

Macintosh



De Mac OS 8.6 à Mac OS 10 X Léopard
Processeur Power Macintosh® G3 ou supérieur
Mémoire vive (RAM) minimum 512 Mo
500 Mo d'espace disque disponible sur le lecteur système
1 Go sur le lecteur d'exploitation
Lecteur CD ROM ou DVD ROM
Moniteur VGA (1024 x 768) 256 couleurs

dentalvista® est disponible en 8 langues :
Allemand, Anglais, Catalan, Espagnol, Français, Italien,
Néerlandais et Portugais.
Toutes les langues sont utilisables.
Le choix peut être modifié à chaque démarrage.

dentalvista® doit être activé par Internet activsoft@dentalvista.fr ou par téléphone.
Licence d'utilisation monoposte ou réseau.



1, impasse des Genêts
31140 Pechbonnieu
FRANCE
Tel. : +33 5 62 79 25 63
Fax : +33 5 61 35 89 40
info@dentalvista.fr
www.dentalvista.fr

Copyright © dentalvista® 2003-2006-2008. All rights reserved. dentalvista® and dentalvista logo are registered trademarks of Vistacom in France and / or other jurisdictions. Other marks are the properties of their respective owners.

This computer program is protected by copyright law and international treaties. Unauthorized use, reproduction or distribution of this program, or any portion of it, may result in severe civil and criminal penalties and will be prosecuted to the maximum extent possible under the law.